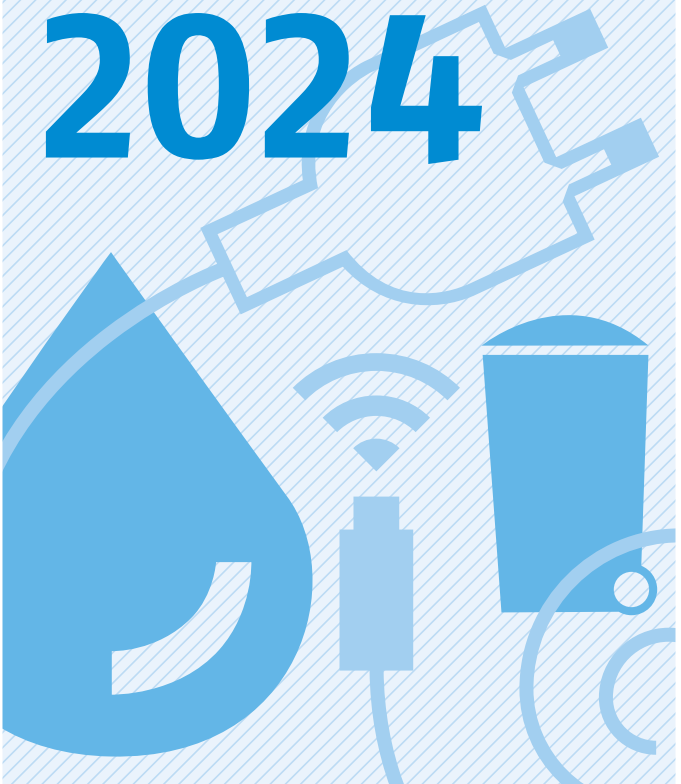


Zahlen Daten Fakten 2024



Kommunale Unternehmen in Deutschland:

Zahlen & Fakten



Über
1.500

Mitgliedsunternehmen*

* 1.559 Mitgliedsunternehmen:
Stand 31.12.2023

Rund
309.000

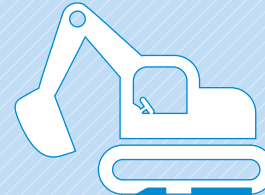
Beschäftigte



194 Mrd.

Umsatzerlöse in Euro

(inkl. Handelsmengen)

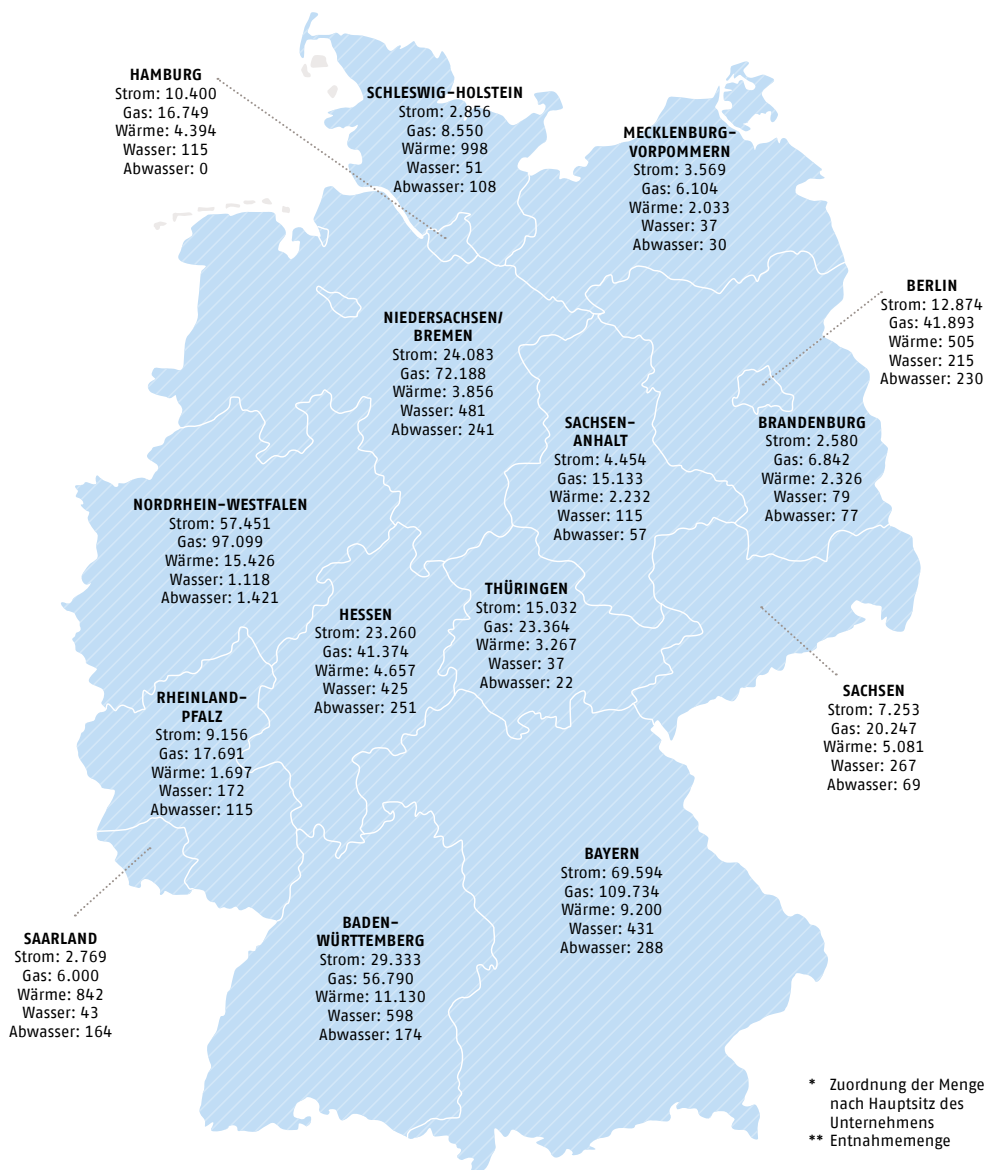


17,2 Mrd.

Investitionen in Euro

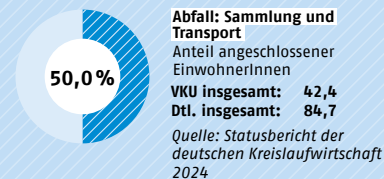
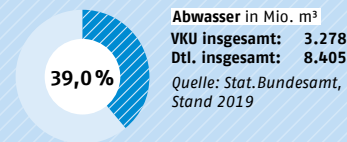
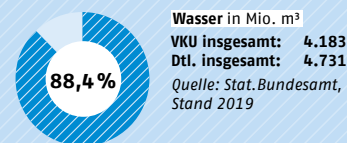
Ausgewählte Strukturdaten	Zähler in Mio.	Länge des Leitungsnetzes in 1.000 km
Stromversorgung	31,1	858
Gasversorgung	10,5	351
Wärmeversorgung	0,6	28
Wasserversorgung	12,4	353
Abwasserentsorgung	–	152
Breitband	–	234

Abgabe aller VKU-Mitgliedsunternehmen an Energie und Wasser bzw. entsorgte Mengen Abwasser nach Bundesländern*



- Strom, Gas und Wärme in Mio. kWh**
- Strom und Gas: ausschließlich Netzmengen
- Wasser und Abwasser in Mio. m³
- Abfall in Mio. Personen

Beitrag der Mitgliedsunternehmen zur Energie- und Wasserversorgung bzw. Abfall- und Abwasserentsorgung in Deutschland



Umsatzerlöse

Umsatzerlöse gesamt in Mio. Euro:

193.538

Nach Betriebszweigen	in Mio. Euro	in %
Strom*	93.987	48,6
Gas*	50.251	26,0
Wärme	6.796	3,5
Wasser	7.454	3,9
Abwasser	6.048	3,1
Abfall	11.840	6,1
Breitband	1.635	0,8
Verkehr	1.610	0,8
Sonstiges	13.918	7,2

*inkl. Handel

Zahl der Beschäftigten

Beschäftigte gesamt:

309.027

Nach Betriebszweigen	Anzahl	in %
Strom	66.540	21,5
Gas	31.165	10,1
Wärme	11.422	3,7
Wasser	29.791	9,6
Abwasser	24.130	7,8
Abfall	83.116	26,9
Breitband	3.410	1,1
Verkehr	20.265	6,6
Sonstige	26.811	8,7
Auszubildende	12.377	4,0

Spartenverteilung nach Bundesländern

Zahl der Mitgliedsunternehmen:

1.559 Mitgliedsunternehmen:
Stand Dezember 2023

über 1.500

Bundesland	Anzahl der Unternehmen	davon						
		Strom	Gas	Wärme	Wasser	Abwasser	Abfall	Breitband
Baden-W.	216	107	99	98	121	26	59	48
Bayern	217	127	92	92	127	41	56	44
Berlin	10	3	1	2	1	1	2	0
Brandenburg	66	28	26	28	27	24	14	2
Bremen	3	0	0	0	0	1	2	0
Hamburg	7	2	2	1	1	0	2	1
Hessen	159	53	47	43	75	54	52	10
Meck.-Vorp.	35	24	22	25	15	10	5	8
Niedersachsen	145	61	55	51	70	33	47	14
NRW	334	146	132	110	160	76	123	45
Rheinland-Pfalz	94	42	29	28	54	36	28	9
Saarland	34	19	17	11	20	5	9	3
Sachsen	62	37	33	37	21	12	9	6
Sachsen-Anhalt	48	29	28	27	24	13	11	7
Schleswig-Hst.	60	22	24	24	27	24	21	13
Thüringen	66	43	36	31	11	7	13	9
Insgesamt*	1.559	743	643	608	754	363	454	220

* inkl. Auslandsmitglieder. Viele Mitglieder des VKU sind in mehreren Sparten aktiv, daher können in dieser Zeile die Summen nur spaltenweise betrachtet werden.

Stand: 31.12.2023

Anzahl der Mitgliedsunternehmen nach Rechtsformen

Insgesamt

1.559 Mitgliedsunternehmen: Stand Dezember 2023

über 1.500

Stand 31.12.2023

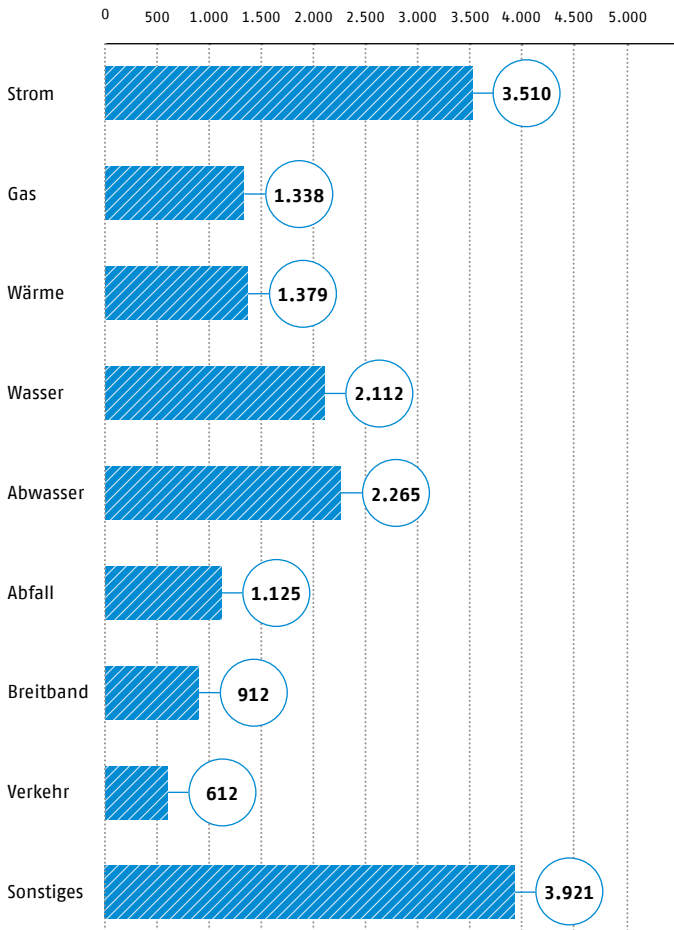
Eigenbetrieb: **335** | Zweckverbände sowie Wasser- und Bodenverbände: **152** | AöR (Anstalt des öffentlichen Rechts): **111** | sonstige öffentliche Organisationsformen: **117** | AG: **52** | GmbH: **723** | sonstige Gesellschaften: **69**

Investitionen aller Betriebszweige

17,2 Mrd. € | **8,9%**
der Umsatzerlöse

Investitionen einzelner Betriebszweige

in Mio. Euro



Vor Ort verankert und dem Gemeinwohl verpflichtet sorgen kommunale Unternehmen für gleichwertige Lebensverhältnisse und für den Schutz unserer aller Gesundheit, für sozialen Zusammenhalt und Teilhabe sowie einen wettbewerbsfähigen Wirtschaftsstandort. Unsere Leistungen der **Daseinsvorsorge** sind auch in Krisen sicher und bezahlbar, immer und überall.

Mehr als
22 x



858.000 km für die Stromversorgung:
Die Länge der Stromverteilnetze der Stadtwerke würde reichen, um mehr als 20 Mal die Erde zu umspannen.

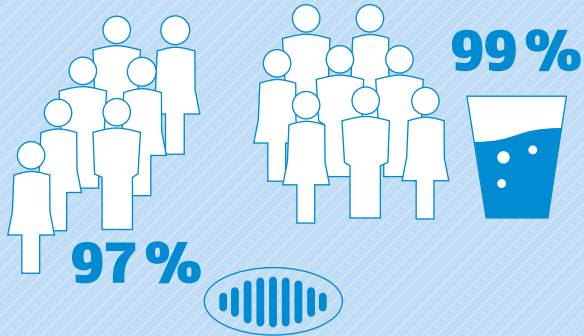
Quelle: VKU



95%

des Stroms aus erneuerbaren Energien werden in unsere lokalen Stromverteilnetze vor Ort eingespeist.

In Deutschland sind 99 Prozent der Bevölkerung über 544.000 Kilometer Leitungszug an die öffentliche Trinkwasserversorgung angeschlossen ...



... und das Abwasser von 97 Prozent der Bevölkerung wird über 608.000 Kilometer Abwasserkanäle entsorgt.

Quelle: Destatis 2022



Ohne Glasfaser kein 4G und 5G:
Künftig wollen 90 Prozent der kommunalen Unternehmen den Mobilfunkunternehmen Anschlüsse für Antennen an ihr Glasfasernetz anbieten.

Quelle: Mitgliederbefragung VKU Telekommunikation, 2024



31.500

Tonnen Abfall entsorgen kommunale Unternehmen jeden Tag.

Quelle: VKU

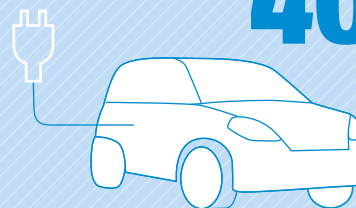
78%

ihrer CO₂-Emissionen hat die kommunale Abfallwirtschaft seit 1990 eingespart. Damit ist sie der Hidden Champion des Klimaschutzes.

Quelle: eigene Berechnung aus UBA: Treibhausgas-Bilanz (2021)

Kommunale Unternehmen treiben die Mobilitätswende voran. Rund 40 Prozent der öffentlichen Ladepunkte sind in kommunaler Hand: Absolute Anzahl der Lademöglichkeiten über

40.600



Quelle: Eigene Berechnungen auf der Basis Bundesnetzagentur Ladesäulenkarte (Q1/2023)

**Nichts passiert, wenn es
nicht vor Ort geschieht.**



**Direkt zur Themenseite
Daseinsvorsorge**



**Hier gelangen Sie zum
aktuellen Imagefilm des VKU**

Herausgeber

Verband kommunaler Unternehmen e.V.
Invalidenstraße 91 | 10115 Berlin
Fon +49 30 58580-0 | Fax +49 30 58580-100
www.vku.de, info@vku.de

Gestaltung und Produktion

VKU Verlag GmbH | Corporate Media

Stand: 2022, wenn nicht anders angegeben
Quelle: VKU, wenn nicht anders angegeben

Die Werte werden gerundet ausgewiesen.